

# ***Ihre Zähne im Blickpunkt -***

**mehr Lebensqualität durch  
Zahn-Implantate !**

**Informationen über  
Zahnersatz auf  
künstliche Zahnwurzeln.**



Die wichtigsten Fragen für Sie beantwortet:



**Warum Zahnimplantate?**  
**Was sind Zahnimplantate?**  
**Wie sicher sind Zahnimplantate?**  
**Welche Voraussetzungen sind erforderlich?**  
**Wann machen Implantate Sinn?**  
**Wie läuft die Implantation ab?**  
**Wie sieht der ungefähre Zeitplan aus?**  
**Welche Ausgaben sind zu erwarten?**  
**Wie lange halten Implantate?**  
**Welche Nutzen bieten Ihnen Zahnimplantate?**  
**Warum CAMLOG® -Implantate?**  
**Weitere Informationen**

### ***Warum Zahnimplantate?***

Es gibt viele Ursachen für den Verlust Ihrer natürlichen Zähne. Ebenso zahlreich sind die Folgen! Eine davon ist die schmerzhafteste Erfahrung die bisherige **Lebensqualität** zu verlieren. Dazu gehören Ihr **unbeschwertes Sprechen**, **alles essen** zu können, Ihr **herzliches Lachen**, Ihre **Ausstrahlung** und Ihr **Wohlbefinden**.

Gesunde und schöne Zähne strahlen **Vitalität**, **Durchsetzungsvermögen**, **Sympathie** und auch **Erotik** aus. Aussehen und Ausstrahlung werden nachgewiesen als wesentlicher Faktor der **sozialen Kompetenz** eines Menschen angesehen.

Mit einem **unbeschwertem Lächeln** wirken Sie offen und vertrauensvoll. Sie erscheinen selbstbewusst und sicher. Diese **Qualität** gewinnen Sie durch unsere **Zahnimplantate** und mit Hilfe **Ihres Zahnarztes**.

Wir möchten, dass Sie wieder nach Herzenslust lachen und Ihr Leben unbeschwert genießen können!



Der Natur am nächsten, ist die naturgegebene Situation wieder herzustellen.  
Sichern Sie sich damit langfristig ein Höchstmaß an Sicherheit und Komfort:

- Selbstsicherheit* ..... im Berufs- u. Privatleben ein sicheres Gefühl
- Wirtschaftlichkeit* ..... bei guter Pflege eine langfristige Lösung
- Hoher Kaukomfort* ..... alles essen und genießen zu können
- Stabil & unauffällig* ..... ideal geeignet für die täglichen Belastungen
- Unbeschwertes Lachen* ..... eine positive Ausstrahlung auf Mitmenschen



Mit einer Implantatkrone wird die sichtbare Zahnkrone  
und die unsichtbare Zahnwurzel ersetzt –  
so als wäre es Ihr eigener Zahn.

## Was sind Zahnimplantate?

**Zahnimplantate** ersetzen die fehlenden Zähne einschließlich der **Zahnwurzel** und werden an deren Stelle in den Kieferknochen eingesetzt. Diese lohnende und **sichere Alternative** ist in der **modernen Zahnheilkunde** längst **anerkannt** und hat sich **erfolgreich durchgesetzt**.

Die **Erfahrungen** reichen weit über **30 Jahren** zurück und beruhen weltweit auf fundierten Erkenntnissen. **langfristigen Nutzen**. Durch das spezielle Design des **CAMLOG® – Systems** gewinnt Ihr Zahnersatz höchste **Stabilität** und **Ästhetik**. Für Sie eine **große Sicherheit** im Alltag!

Implantate bestehen aus **Titan**, und werden daher sehr **körperfreundlich** angenommen. Sie lösen keine allergischen Reaktionen aus. Durch eine natürliche Belastung der Knochenzellen, **verhindert** das Implantat nach dem Zahnverlust einen **Knochenabbau** und damit auch **Zahnfleischschwund**. Dieses ist vor allem kosmetisch **sehr vorteilhaft**.

## Der Komfort und die Langlebigkeit von Zahnersatz auf Implantaten können gegenüber herkömmlicher Methoden oft entscheidend verbessert werden.

Die verlorenen Zähne mit Brücken oder mit herausnehmbaren Prothesen zu ersetzen ist langfristig gesehen ein unbefriedigender Kompromiss. So werden für Brücken Pfeiler benötigt, das bedeutet gesunde Zahnschubstanz muss dafür geopfert werden. Bei Teilprothesen müssen mechanische Halteelemente angebracht werden, wie zum Beispiel Klammern. Diese beeinträchtigen ungünstig die Optik und den Tragekomfort.

Nimmt der Kieferknochen die gewohnte Kaubelastung nicht mehr über die fehlende Zahnwurzel auf, bildet dieser sich über längere Zeit zurück. Dadurch kommt es zu einem mangelhaften Sitz des Zahnersatzes, bis hin zu schmerzhaften Druckstellen. Die Folge sind ständig notwendige Anpassungen der Prothese an die veränderte Mundsituation. Zur eingeschränkten Kaufähigkeit kommen Unsicherheiten beim Sprechen und Lachen – die Lebensqualität ist stark beeinträchtigt.

## Wie sicher sind Zahnimplantate?

Die Erfolgsaussichten liegen über 95%. Die Risiken sind daher gering, dank fortschrittlicher Behandlungsmethoden. Vor einer Implantation sollten auch die Restzähne und das Zahnfleisch in Ordnung sein. Eine gewissenhafte Mundhygiene, sowie regelmäßige Kontrollbesuche bei Ihrem Zahnarzt ist das Fundament eines langfristigen Erfolges.

## Welche Voraussetzungen sind erforderlich?

Ein Implantat kann nach Abschluss des Knochenwachstums in jeder Altersstufe eingesetzt werden! Wichtig für eine erfolgreiche Implantation sind allgemeinmedizinische und zahnmedizinische Voraussetzungen. Notwendig sind ein ausreichendes Knochenangebot sowie eine gute Knochenqualität. Dies kann durch verlässliche Aufnahmen geprüft werden. Eine gute Mundhygiene ist dabei Voraussetzung. Gerne berät Sie Ihr Zahnarzt über Ihre persönlichen Möglichkeiten mit Zahnimplantaten.



Für einen Gewinn an Lebensqualität ist es nie zu spät!

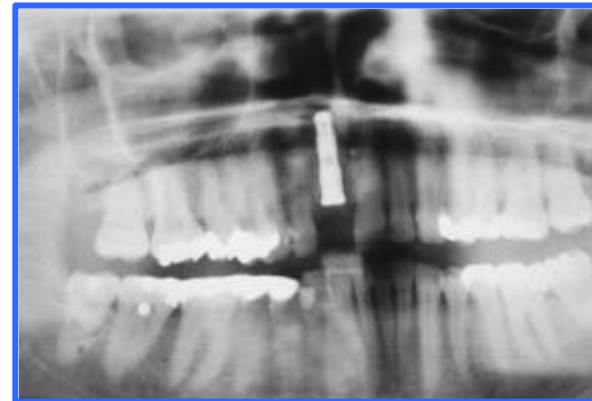


Ein sicheres Gefühl in allen Lebenslagen!

## Wann machen Implantate Sinn?

### Einzelzahnersatz

Gesunde Nachbarzähne müssen nicht beschliffen werden.



Eine unauffällige und natürliche Lösung. Anspruchsvoll in der Ästhetik und langfristig im Nutzen.

## Große Zahnlücke & verkürzte Zahnreihe

Implantate bilden die Basis für eine festsitzende Brücke oder Einzelkronen, um herausnehmbaren Zahnersatz zu vermeiden.



## Nichtanlage von Zähnen

Nach abgeschlossenem Knochenwachstum und kieferorthopädischer Vorbehandlung werden Einzelzahnimplantate eingesetzt, ohne die Nachbarzähne zu verletzen.



## Zahnloser Kiefer

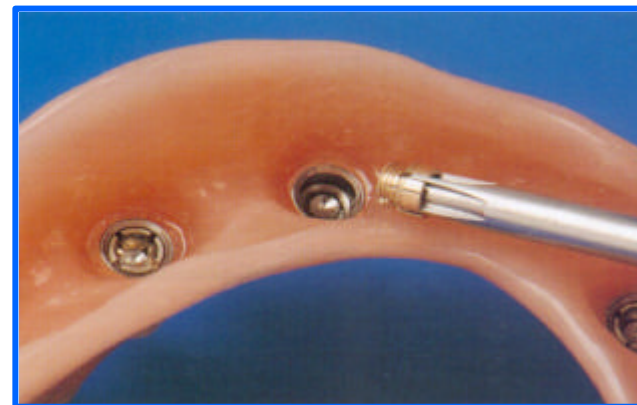
Viele Prothesenträger klagen über den schlechten Sitz und schmerzhaften Druckstellen. Haftmittel oder mechanische Hilfen lösen diese Probleme nicht dauerhaft und zufrieden stellend.

Implantate können Abhilfe schaffen, abhängig von Ihren Voraussetzungen und Wünschen.

So kann der Tragekomfort mit der Anzahl der Implantate erheblich gesteigert werden, bis hin zu einer rein auf künstlichen Wurzeln getragenen Prothese.

Beim CAMLOG® –System stehen unterschiedliche Möglichkeiten für Sie zur Verfügung:

### **Druck-Knopf-Verankerung** – einfach und zuverlässig



### **Teleskoptechnik** – stabil auf Implantate gestützt





**Steg-Verankerung** – mehr Möglichkeiten für Funktion & Kosmetik



***Entscheiden Sie sich mit Implantaten  
für eine bessere Lebensqualität!***

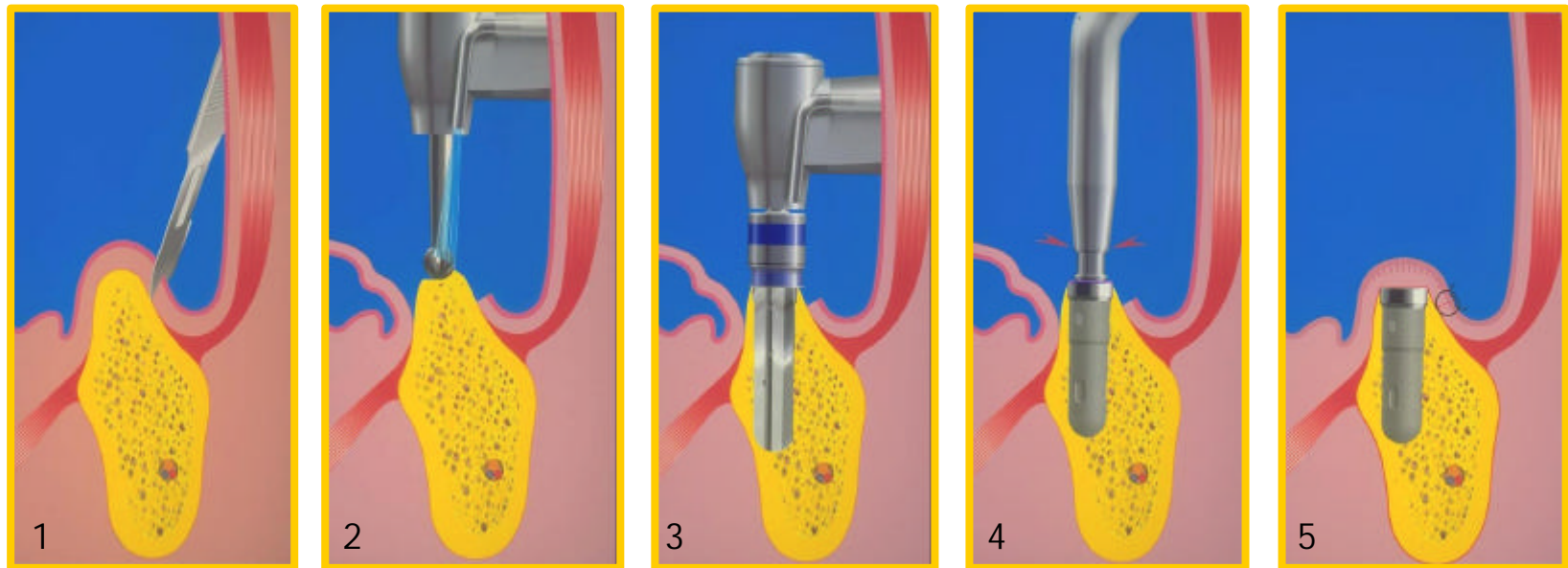


## Wie läuft die Implantation ab?

Das Einbringen wird bei örtlicher Betäubung **ambulant** durchgeführt und verläuft **schmerzfrei**. An der geplanten Stelle wird die Schleimhaut zur Seite gelegt und das Implantatbett stufenweise nach individuell festgelegter Länge und Durchmesser aufbereitet. Nach dem Einsetzen wird das Zahnfleisch wieder vernäht und mit guter **Kühlung** von der außen wird eine größere Schwellung verhindert. Danach wird eine **unbelastete Einheilphase**, abhängig von **Knochenqualität**, eingehalten. Diese beträgt durchschnittlich **2-3 Monate im Unterkiefer** und **5-6 Monate im Oberkiefer**, weil die Knochendichte unterschiedlich ist.

Für diese Übergangszeit wird ein **provisorischer Zahnersatz** eingesetzt. In Ausnahmefällen kann das Implantat auch sofort, bzw. früher belastet werden. Dieses entscheiden Ihre Knochenqualität und der geplante Zahnersatz.

Grafische Darstellung einer Implantation im Unterkiefer:



Sollte Ihr Zahnarzt den Eingriff nicht selbst vornehmen, wird er Sie an einen **Spezialisten** überweisen. Die weitere Behandlung von der **Abdrucknahme** bis zum **Einsetzen der zahntechnischen Arbeit**, übernimmt er wie gewohnt. Ebenso auch Ihre **regelmäßigen Kontrollen**.

## Wie sieht der ungefähre Zeitplan aus?

Je nach Umfang des geplanten Zahnersatzes und des operativen Aufwandes beim Einsetzen der Implantate müssen Sie insgesamt von vier bis zwölf Monaten rechnen. Bei Knochenaufbau und kosmetischen Einzelmaßnahmen kann es auch länger dauern.

Bei guter Situation und optimalen Voraussetzungen ist auch eine sofortige oder frühe Belastung auf das Implantat möglich. Dieses ist aber immer mit einem erhöhten Risiko verbunden.

Zum Behandlungsumfang gehören: die ausführliche Beratung mit Besprechung aller Möglichkeiten, die allgemeine Befundaufnahme, die Erstellung eines Heil- und Kostenplanes, die Anamnese, die Planung des gewählten Zahnersatzes auf Implantaten, die Röntgenaufnahmen, der OP-Termin, die Einheilungsphase, die Abdrucknahme und das Anfertigen und Einsetzen des definitiven Zahnersatzes.



- 1. Beratung**
- 2. Befundaufnahme, Anamnese, Vorbehandlung, Planung: 4 - 8 Wo.**
- 3. Behandlungstermin**
- 4. Entfernung der Fäden: nach 7-10 Tg.**
- 5. Einheilzeiten:**

|                    |                      |
|--------------------|----------------------|
| <b>Unterkiefer</b> | <b>ca. 3 Monate*</b> |
| <b>Oberkiefer</b>  | <b>ca. 5 Monate*</b> |
- 6. Ausformung des Zahnfleisches**
- 7. Abdrucknahme für Modellherstellung nach 10-14 Tg.**
- 8. Anfertigung der zahntechnischen Arbeit 4 - 8 Wo.**

\* je nach Knochenqualität und operativen Maßnahmen

## **Welche Ausgaben sind zu erwarten?**

So verschieden die Menschen sind, so unterschiedlich aufwendig sind der Implantationsablauf und die Anfertigung des Zahnersatzes. Daher gibt es keine allgemeingültigen Kostenangaben.

Alle Implantataufwendungen gehören nach dem Bundessozialgesetz nicht zum Leistungsspektrum der gesetzlichen Krankenkassen. Das gilt auch für die Kontrolluntersuchungen. Da es aber einige Änderungen und Ausnahmeregelungen gibt, lohnt es sich ein Nachfragen bei Ihrer Krankenversicherung.

Private Krankenkassen übernehmen je nach Vertrag einen Großteil der Kosten.

Ihr Zahnarzt wird Ihnen einen persönlichen Heil- und Kostenplan (HKP) erstellen, welchen Sie bei Ihrer Versicherung vorlegen können.

**Denken Sie stets daran, Sie investieren in Ihre Lebensqualität!  
Den Wert genießen Sie täglich über viele Jahre – ein sicherer Gewinn!**

## **Wie lange halten Implantate?**

Durch eine sorgfältige Pflege und regelmäßigen Kontrollen, erhalten Sie sich eine lange Freude an Ihren künstlichen Zahnwurzeln!

Aktuelle Beobachtungen zeigen, dass Implantate weit über 30 Jahre beschwerdelos im Knochen verankert sein können.



## Welche Nutzen bieten Ihnen Zahnimplantate?

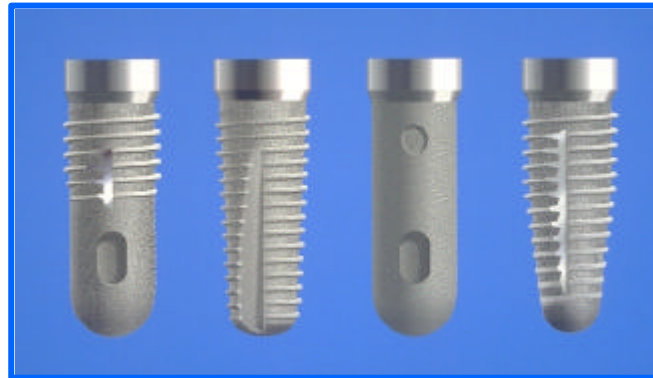
- ⇒ **Erhalt von Knochensubstanz**  
Der natürliche Abbau des Kieferknochens wird erheblich verzögert. Dieses sichert den Halt der Implantate über viele Jahre!
- ⇒ **Verminderung der Schleimhautabdeckung**  
Ein Gewinn von Tast- und Geschmacksempfindungen!
- ⇒ **Sicherer Halt von Prothesen**  
Keine schmerzhaften Druckstellen mehr und ein sicheres Wohlgefühl im sozialen Umfeld!
- ⇒ **Hohe Wirtschaftlichkeit**  
Bei guter Pflege und regelmäßiger Wartung eine langfristige Lösung!
- ⇒ **Größere Kaukraft und hoher Tragekomfort**  
Eine ausgewogene Ernährung mit festen Biss und Genuss!  
Ebenso gewinnen Sie wieder mehr Sicherheit beim Sprechen, Singen und Lachen!
- ⇒ **Sicheres Auftreten und herzliches Lachen**  
Ein neues Selbstwertgefühl und mehr Lebensqualität durch Ihre positive Ausstrahlung auf Mitmenschen mit stabilen und unauffälligem Zahnersatz auf Implantaten!



## Warum CAMLOG-Implantate?

Die Besonderheit beim CAMLOG® - System ist seine äußerst stabile Implantat – Aufbauverbindung. Untersuchungen zeigten, dass die spielfreie Passung Schraubenlockerungen oder gar Brüche ausschließt. Durch diese spezielle Verbindung wird die tägliche Belastung auf die Implantatkrone ideal aufgenommen, dem natürlichen Zahn gemäß.

Die Menschen sind verschieden – somit wird individuell für Sie der passende Implantat-Typ ausgewählt.



Das deutsche CAMLOG® - Implantatsystem vereint die über 25-jährige klinische und labortechnische Erfahrung aus modernster Fertigungstechnologie mit neuesten Erkenntnissen aus der Grundlagenforschung.

**Höchste Qualitätsstandards – Sie können uns vertrauen!**

CAMLOG® bringt es auf den ●



Zahnimplantate – in jedem Fall eine lohnende Investition!

Ihr Zahnarzt zeit Ihnen den Weg zu mehr ● Lebensqualität  
● Attraktivität  
● Vitalität

Wir unterstützen ihn dabei.